



ATENEA EN LA ERA DE INSTAGRAM

ATENEA

LA ESTRATEGIA 2017-2020

En este documento encontraremos las grandes líneas prioritarias de la Fundación Atenea en los próximos años. Pretende ser un documento de trabajo, en continua reflexión y adaptación y en el que Patronato y equipo técnico puedan ver reflejados los objetivos y acciones más adecuados para dar el mejor cumplimiento a su misión y el logro de la visión en 2020. Se desarrollará en 5 planes: Plan Atenea Internacional, Plan de Investigación, Innovación y Desarrollo, Plan de Medición del Impacto y Calidad, Plan de Intervención Social y Plan de Digitalización que se irán trabajando conjuntamente entre Patronato y equipo técnico y se aprobarán en su momento por el Órgano de Gobierno.

ATENEA

Atenea es en la mitología griega la diosa de la guerra, la civilización, la sabiduría, las ciencias, la justicia, la habilidad y la ESTRATEGIA

Atenea es la hija de Zeus, nacida de su frente completamente armada después de que se tragase a su madre.

Jamás se casó o tuvo amantes, manteniendo una virginidad perpetua.

Era imbatible en la guerra, ni el mismo Ares pudo derrotarla.

Fue patrona de varias ciudades pero se volvió más conocida como protectora de Atenas y de toda la región del Ática.

Fue una de las deidades más representadas en el arte griego y su simbología ejerció una profunda influencia sobre el propio pensamiento de aquella cultura, en especial en los conceptos relativos a la justicia, la sabiduría y la función social de la cultura y las artes, cuyos reflejos son perceptibles hasta nuestros días en todo el Occidente.

Su imagen sufrió varias transformaciones a lo largo de los siglos, incorporando nuevos atributos, interactuando con nuevos conceptos e influenciando otras figuras simbólicas; fue usada por varios regímenes políticos para la legitimación de sus principios, penetró incluso en la cultura popular, su intrigante identidad ha sido de especial apoyo para el movimiento feminista y a la psicología e incluso algunas corrientes religiosas contemporáneas volvieron a darle la verdadera adoración.

JUSTIFICACIÓN

Fundación Atenea durante 2016 ha celebrado sus treinta aniversarios.

En estos 30 años, la organización nacida como asociación Grupo GID, ha visto cómo la sociedad española ha ido experimentando profundos cambios.

En el año 1986 España acababa de entrar en la Unión Europea, se empezaban a escuchar con fuerza voces que denunciaban el agujero en la capa de ozono y las mujeres –cuya causa encabezaba un movimiento feminista cada vez más académico- empezaban a ocupar los espacios públicos y se incorporaban en masa al mercado laboral –eran los años previos al mainstreaming o transversalidad de la perspectiva de género-

En estos años llegó la heroína y luego el SIDA.

A finales de los 90 y principios del nuevo milenio, España experimentó la llegada de personas de origen extranjero, inmigrantes por motivos económicos que enriquecieron los barrios más populares con su cultura autóctona hasta que la gentrificación, el miedo post-11M y la crisis económica les expulsaron.

En estos últimos años hemos visto cómo la maquinaria neoliberal y sus instituciones han justificado sus políticas de austeridad y el desmantelamiento de los Estados de Bienestar Europeos en pro de la recuperación económica medida según las magnitudes macroeconómicas diseñadas en sus Think Tank.

Estamos asistiendo a la aparición de nuevos fenómenos migratorios producidos por motivos políticos y medioambientales.

También al resurgir de los movimientos ciudadanos, las mareas, el 15M, el movimiento –internacional- de mujeres, la lucha contra el cambio climático, la nueva política, el final del bipartidismo, los brotes de xenofobia y racismo, la corrupción en la política, las dramáticas cifras de violencia machista, los feminicidios, el repunte de la prostitución, el uso del cuerpo de la mujer como una mercancía más en la feria neoliberal.

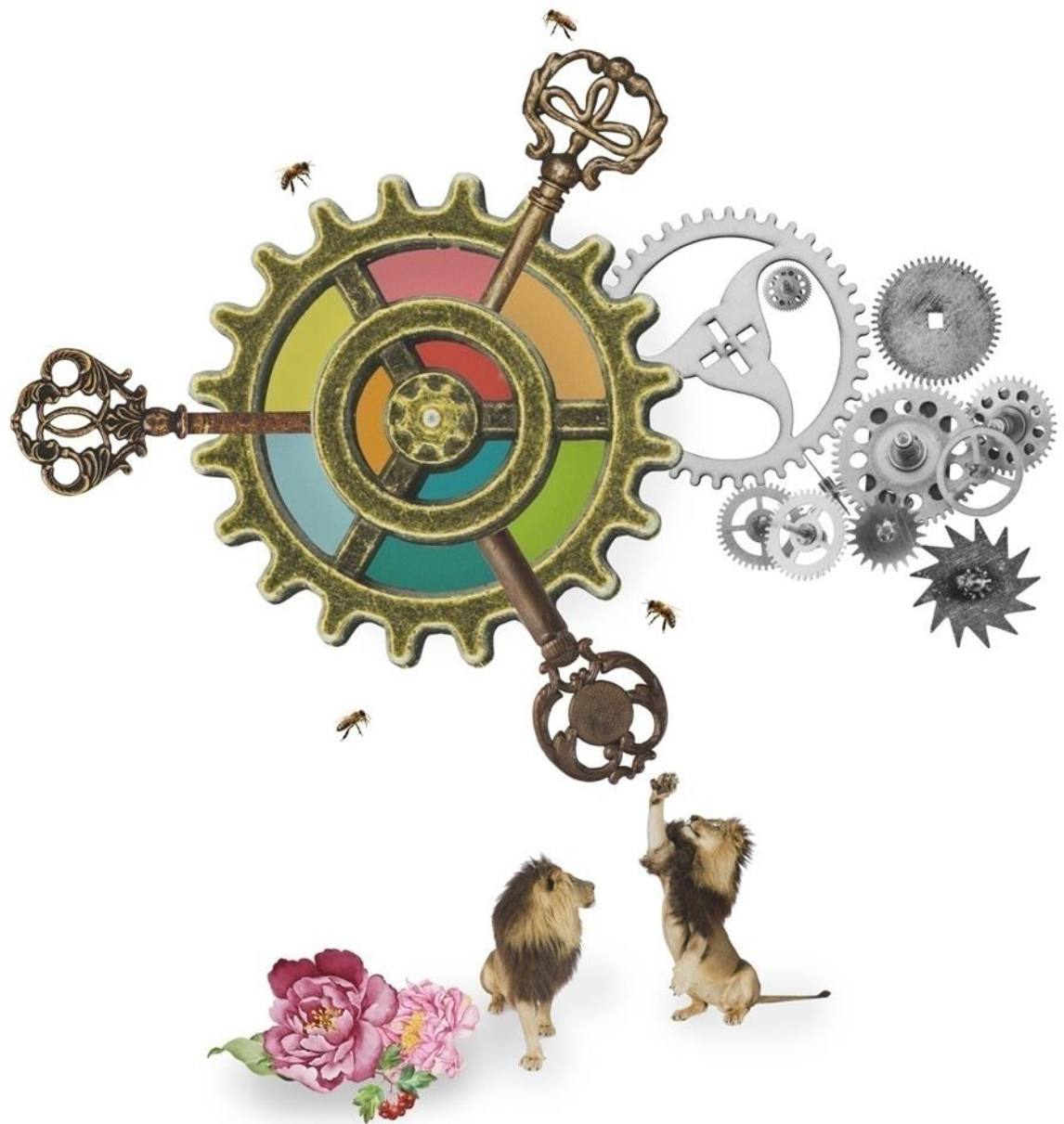
Esperan años de importantes y rápidos cambios sociales con la tecnología como instrumento y el reto ecológico en un horizonte cada vez más cercano.

En este escenario era necesario dotarnos de una nueva estrategia que por una parte reescribiera la Misión y nos enfocara a una nueva Visión en 2020, relacionara los Valores que nos mueven y por otra definiera un nuevo Enfoque de trabajo e identificara cuatro Prioridades estratégicas.

Durante 2016 los equipos de la Fundación Atenea tanto en los territorios como en la estructura central nos hemos reunido para compartir identidad, identificar cultura y competencias críticas generando colectivamente los hilos que nos moverán en los próximos años.



En octubre de 2016 y coincidiendo con las celebraciones de los 30 años de la Fundación en el Palacio de Cibeles de Madrid, se presentó interna y externamente el marco teórico en el que trabajaremos en los próximos años.



Un enfoque que empapará todo el trabajo de la organización y en el que abordaremos los procesos de inclusión social de las personas en riesgo desde nueve áreas.

ECONOMÍA, EMPLEO, SALUD, PARTICIPACIÓN Y CIUDADANÍA, EDUCACIÓN, ASPECTOS MACROSOCIALES, ALOJAMIENTO, ASPECTOS PERSONALES y ASPECTOS SOCIORELACIONALES y cuatro variables, **GÉNERO, EDAD, CLASE SOCIAL y ETNICIDAD y/o LUGAR DE PROCEDENCIA.**



La jornada Género e Inclusión Social supuso pues, el despliegue inicial de la nueva estrategia.

Durante 2017 y 2018 se celebrarán en los diferentes territorios exposiciones que pretenden ilustrar y mostrar dónde estamos y a dónde queremos llegar.

La primera exposición ya se ha previsto en la sala de exposiciones de la Escuela de Arte y Superior de Diseño de Mérida, el 2 de noviembre de 2017 y se mostrará dentro de unas jornadas sobre Género, Arte e Inclusión Social.

Al inicio de esta nueva estrategia ya están consolidadas cuatro direcciones territoriales, Andalucía, Castilla la Mancha, Extremadura y Madrid.

Es el momento de iniciar el desarrollo de dos nuevos territorios en España-en solitario y/o en alianza con otras organizaciones-. Empezamos a hacer los primeros contactos en Castilla y León y en Canarias, aprovechando los trabajos del Plan de Drogas de Santa Cruz de Tenerife que nos han adjudicado recientemente.

La presencia de la Fundación en seis territorios nos permitirá entrar en la Red de Lucha contra la Pobreza y la Exclusión Social –EAPN España- y poder seguir avanzando en la escala de representación del sector.

La estrategia de participación de las personas que acompañamos en nuestros proyectos, clave para el desarrollo de base social, será además una prioridad en estos años.

Se desarrollarán cinco planes, Plan Atenea Internacional, Plan de Investigación, Innovación y Desarrollo, Plan de Digitalización, Plan de Intervención Social y Plan de Medición del Impacto y Calidad. En los cinco se verán reflejadas las prioridades estratégicas.

PLAN ESTRATÉGICO 2017-2020

1. MISIÓN, VISIÓN Y VALORES

2. NUEVO ENFOQUE GÉNERO, EDAD, CLASE SOCIAL Y ETNICIDAD Y/O LUGAR DE PROCEDENCIA

3. LÍNEAS ESTRATÉGICAS DE ACCIÓN

- 3.1. BASE SOCIAL E INCIDENCIA POLÍTICA
- 3.2. FORMACIÓN Y CONOCIMIENTO
- 3.3. EVALUACIÓN IMPACTO Y CALIDAD
- 3.4. SOSTENIBILIDAD Y FORTALECIMIENTO

PLAN ESTRATÉGICO 2017-2020

PLAN ESTRATÉGICO 2017-2020

PLAN ESTRATÉGICO 2017-2020

MISIÓN

Nuestra misión es garantizar los derechos y mejorar la vida de las personas en situación o riesgo de grave exclusión, intervenir en los procesos de exclusión social y económica a través de la innovación, la intervención, la formación y la investigación social

PLAN ESTRATÉGICO 2017-2020

VISIÓN

En 2020, Fundación Atenea es una herramienta útil para la transformación social, con una alta capacidad de incidencia, que aporta conocimiento, experiencia y estrategia, adaptándose a las necesidades de un mundo en constante cambio

Dotada de una estructura versátil, dinámica y sostenible, Fundación Atenea reacciona de forma eficaz y eficiente a las nuevas (y antiguas) emergencias sociales

PLAN ESTRATÉGICO 2017-2020



Fundación Atenea

PLAN ESTRATÉGICO 2017-2020

VALORES

Valores que rigen e inspiran el desempeño de nuestra tarea:

- Dignidad
- Calidad de vida
- Innovación
- Transparencia
- Integralidad
- Profesionalidad
- Calidad y mejora continua
- Adaptación al cambio y versatilidad
- Fomento de la autonomía y participación
- Perspectiva de género
- Igualdad sexual
- Trabajo en red

PLAN ESTRATÉGICO 2017-2020

